

翠竹花園 升降機更新工程

修改日期: 22/11/2023

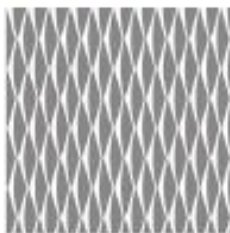
轎廂設計 A1 (供選物料) 示意圖

設計 1



轎頂	ZCL-GS06
操縱箱	ZCB-ND10 髮紋不銹鋼
轎門	髮紋不銹鋼
前壁	髮紋不銹鋼
側壁	髮紋蝕刻不銹鋼
後壁	中間: 鏡面不銹鋼; 兩旁: 髮紋蝕刻不銹鋼
扶手	扁形扶手在三邊
地台	中間: 金黃麻石; 圍邊: 黑金沙麻石

蝕刻圖案
HY-027



翠竹花園 升降機更新工程

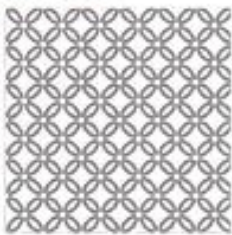
轎廂設計 B1 (供選物料) 示意圖

設計 2



轎頂	ZCL-GS06
操縱箱	ZCB-ND10 髮紋不銹鋼
轎門	髮紋不銹鋼
前壁	髮紋不銹鋼
側壁	髮紋蝕刻不銹鋼
後壁	中間: 鏡面不銹鋼; 兩旁: 髮紋蝕刻不銹鋼
扶手	扁形扶手在三邊
地台	中間: 粉紅麻石; 圍邊: 黑金沙麻石

蝕刻圖案
ZHY-005



翠竹花園 升降機更新工程

修改日期: 24/11/2023

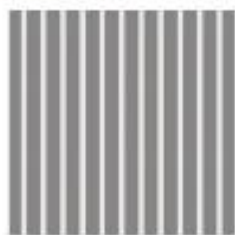
轎廂設計 C (供選物料) 示意圖

設計 3

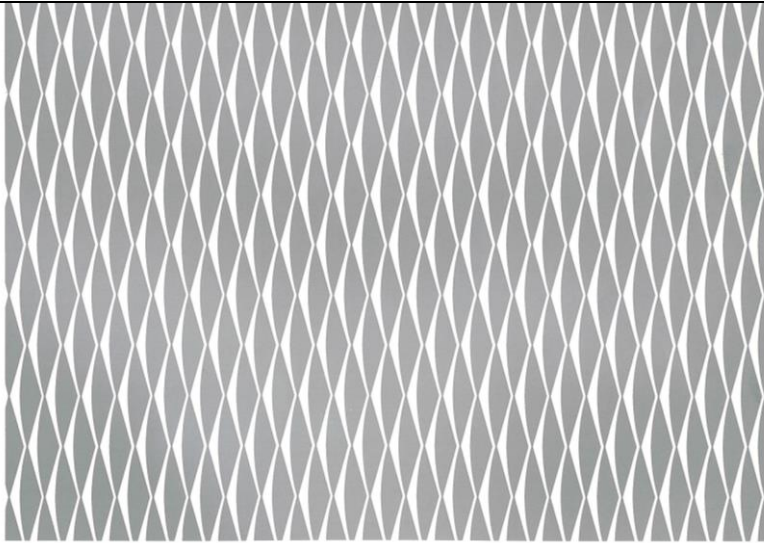


轎頂	ZCL-GS06
操縱箱	ZCB-ND10 髮紋不銹鋼
轎門	髮紋不銹鋼
前壁	髮紋不銹鋼
側壁	髮紋蝕刻不銹鋼
後壁	中間: 鏡面不銹鋼; 兩旁: 髮紋蝕刻不銹鋼
扶手	扁形扶手在三邊
地台	中間: 葡萄牙米黃麻石; 圍邊: 黑金沙麻石

蝕刻圖案
ZHY-013



牆身款式 (鏡面/配髮紋蝕刻)



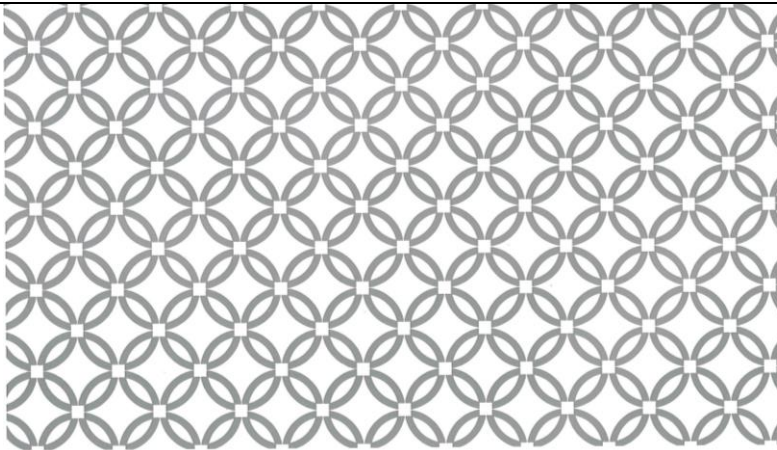
凸面 (金屬面) Metallic Surface
凹面 (蝕刻面) Etching-Finished Surface

HY-027

設計(1)

HY-027

菱紋蝕刻



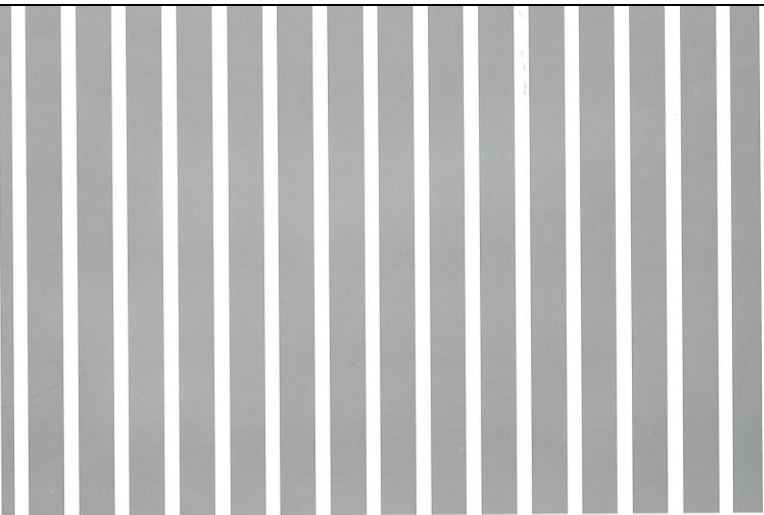
凸面 (金屬面) Metallic Surface
凹面 (蝕刻面) Etching-Finished Surface

ZHY-005

設計(2)

ZHY-005

花紋蝕刻



凸面 (金屬面) Metallic Surface
凹面 (蝕刻面) Etching-Finished Surface

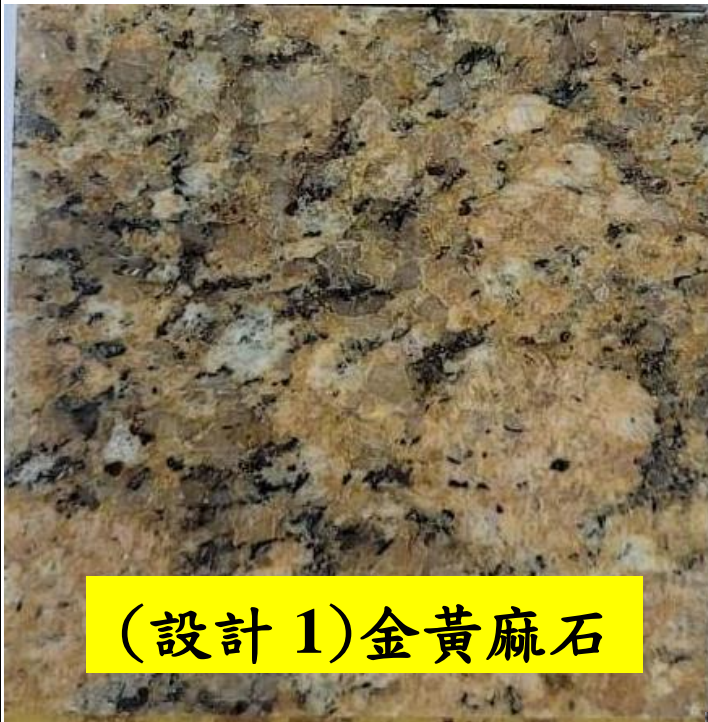
ZHY-013

設計(3)

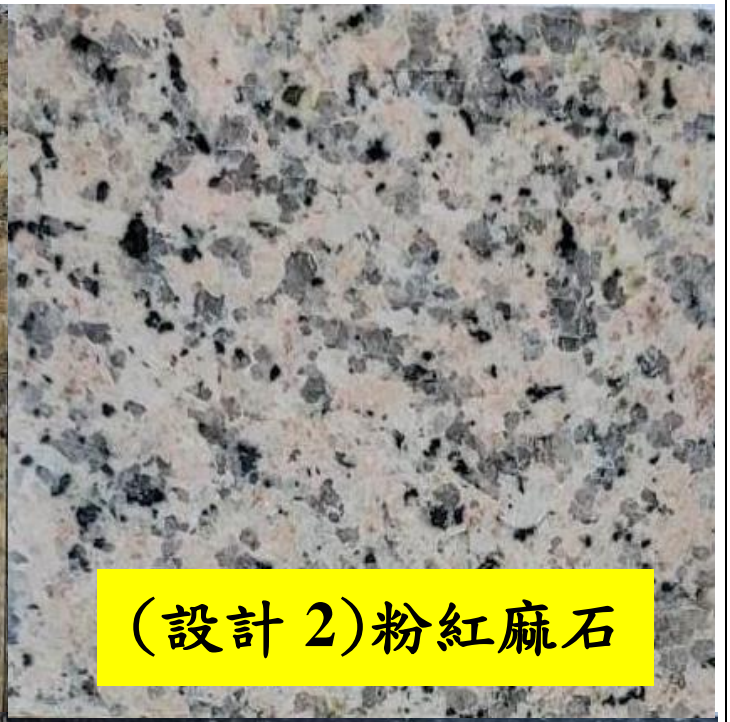
ZHY-013

條紋蝕刻

麻石款式



(設計 1) 金黃麻石



(設計 2) 粉紅麻石



(設計 3) 米黃麻石



(圍邊) 黑金沙麻石

地板選用 **【圍邊】** 款 ↓ (模擬款式)



天花款式

ZCL-GS06 (选配)



ZCL-GS06

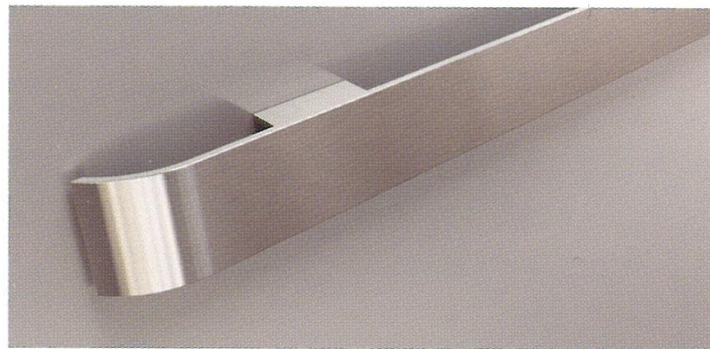
中央直接照明
兩側 方燈照明

特點：加強牆身明亮

照明：中央直接照明，兩側輔助照明

材料：中央乳白色印花亚克力照明板，四周金屬銀色噴塗鋼板，兩側PC吊塊
厚度：200mm

扶手款式



ZYH-FH10 扁形不銹鋼扶手

特點：節省升降機內空間

按鈕款式



A15 橙光圓型不銹鋼

直徑 35mm 待機微發光